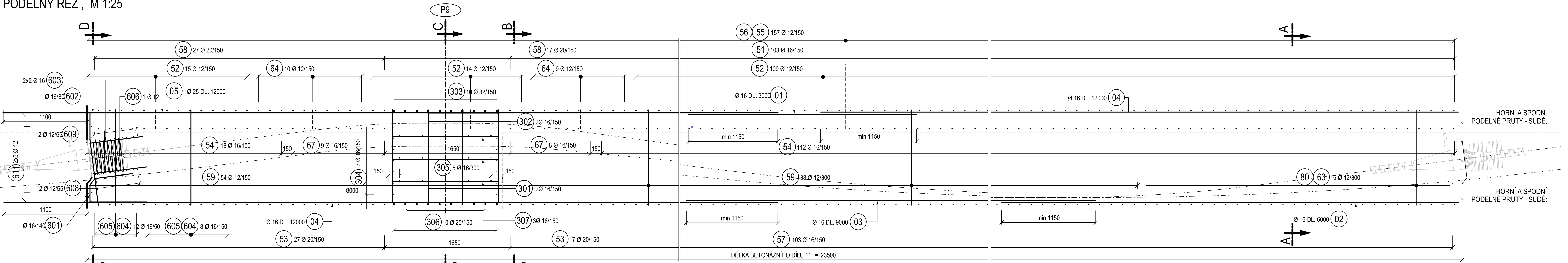
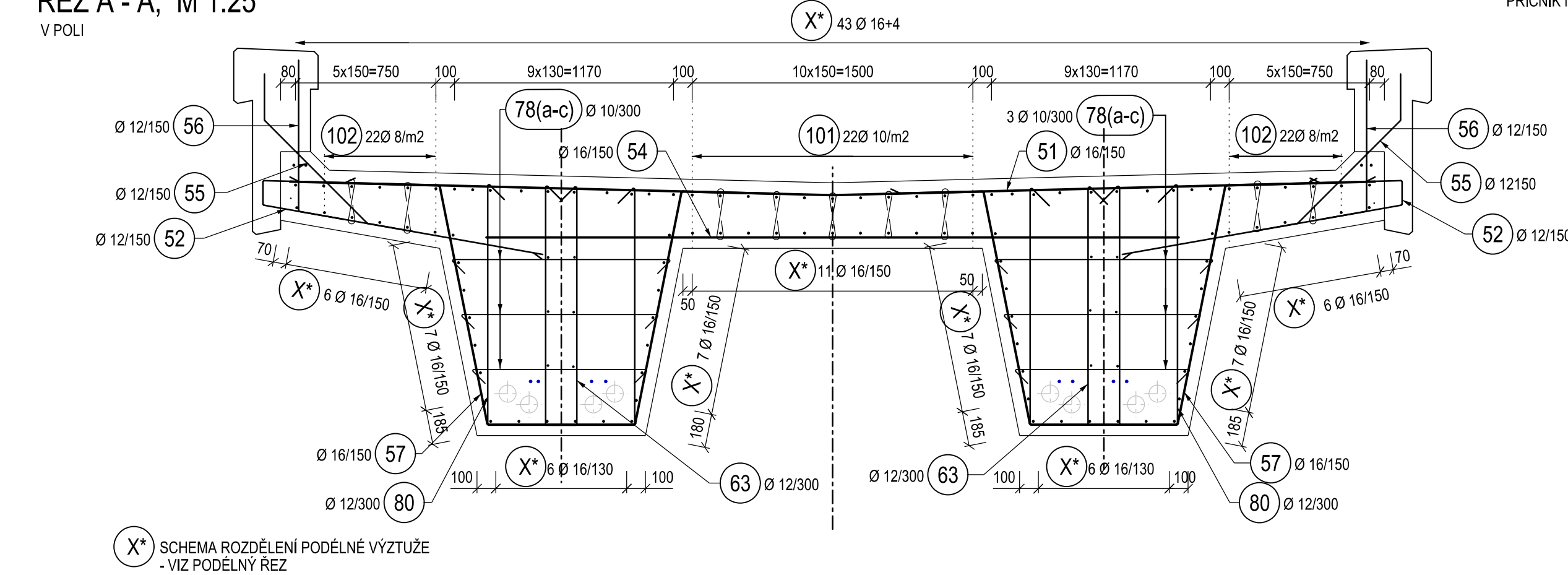


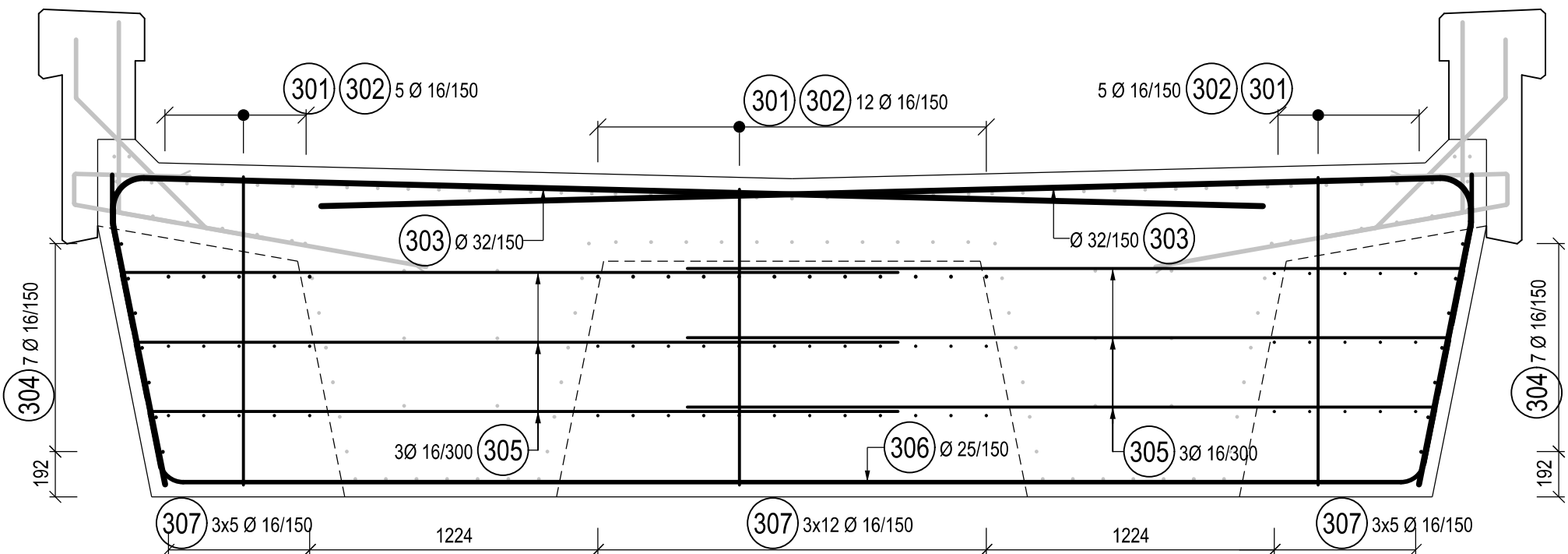
SO 20-01 ŽELEZNIČNÍ MOST V EV. KM 41.791 PŘES VD ORLÍK  
PODÉLNÝ ŘEZ , M 1:25



ŘEZ A - A, M 1:25  
V POLI



ŘEZ C - C, M 1:25  
PŘÍČNÍK NAD PODPOROU



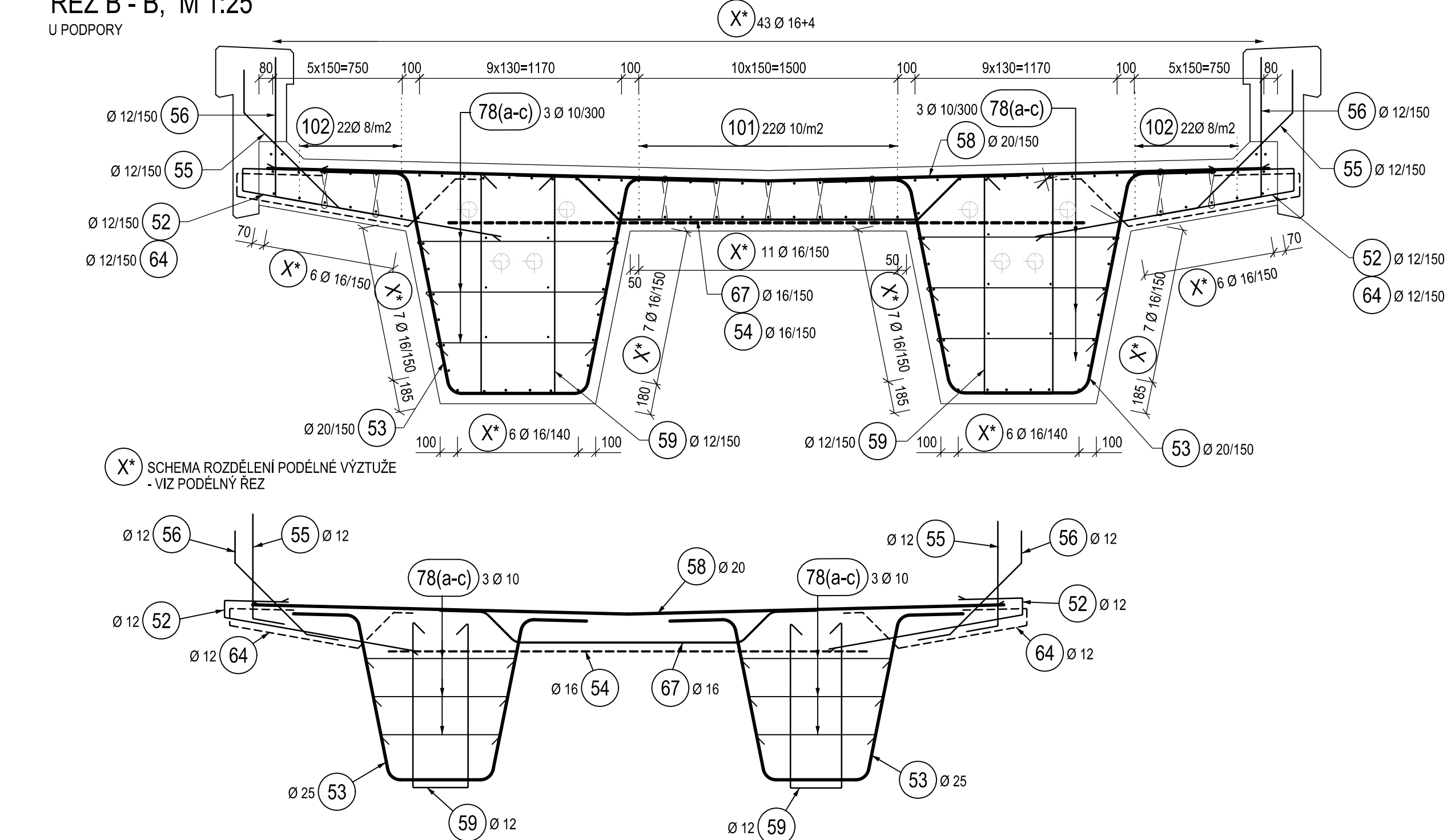
POZNÁMKY:

- VÝZTUŽ JE VÁZANA NA MÍSTĚ
- BETONOVÁ KRYCÍ VRSTVA  $c_{nom}$  JE DÁNA VZDÁLENOSTÍ MEZI POVRCHEM VÝZTUŽE NEJBLIŽŠÍM K POVRCHU BETONU (VČETNĚ SPON) A NEJBLIŽŠÍM POVRCHEM BETONU
- OCHRANA PROTI BLUDNÝM PROUDŮM BUDE PROVEDENA V SOULADU SE ŠZDC SR6/7(S) A TP 124, BUDE PROVEDENO VODIVÉ PROPOJENÍ VÝZTUŽE V SOULADU S POŽADAVKY TP 124 A PROJEKTU OCHRANY PROTI BLUDNÝM PROUDŮM
- BETONOVÁ KRYCÍ VRSTVA  $c_{nom}$  JE DÁNA VZDÁLENOSTÍ MEZI POVRCHEM VÝZTUŽE NEJBLIŽŠÍM K POVRCHU BETONU (VČETNĚ SPON) A NEJBLIŽŠÍM POVRCHEM BETONU
- PROFIL VÝZTUŽE NESMÍ BÝT OSLABEN ŽÁPÁLY A VRUBY PŘI POUŽITÍ BODOVÉHO SVARU
- OPATŘENÍ PKO - VEŠKERÁ BETONÁŘSKÁ VÝZTUŽ VYSTUPUJÍCÍ Z PRACOVNÍCH SPAR, KTERÁ NEBUDE ZABETONOVÁNA DO 8 TÝDNŮ, SE OCHRANÍ V CELE DÉLCE PROTIKOROZNÍM NÁTĚREM
- DISTANČNÍ PODLOŽKY - 4ks/m<sup>2</sup>
- SPONY DODAT JEDNOSTRANNĚ OTEVŘENÉ. VÁZÁNÍ SPON BUDE PROVEDENO PŘES KŘÍŽ

MATERIÁL:

PEVNOSTNÍ TRÍDY DLE ČSN EN 1992-1-1  
STUPNĚ VLIVU PROSTŘEDÍ DLE TKP 18, ČSN EN 206+A1 A ČSN P 73 2404  
PODROBNÁ SPECIFIKACE MATERIÁLŮ JE UVEDENA V TECHNICKÉ ZPRÁVĚ  
NOSNÁ KONSTRUKCE C35/45 - XC3, XF3 - Cl 0,2 - Dmax 16 mm - S3 (S4)  
OCEL B500B

ŘEZ B - B, M 1:25  
U PODPORY



ŘEZ D - D, M 1:25

ZESÍLENÍ VÝZTUŽE V PODKOTEVNÍ OBLASTI

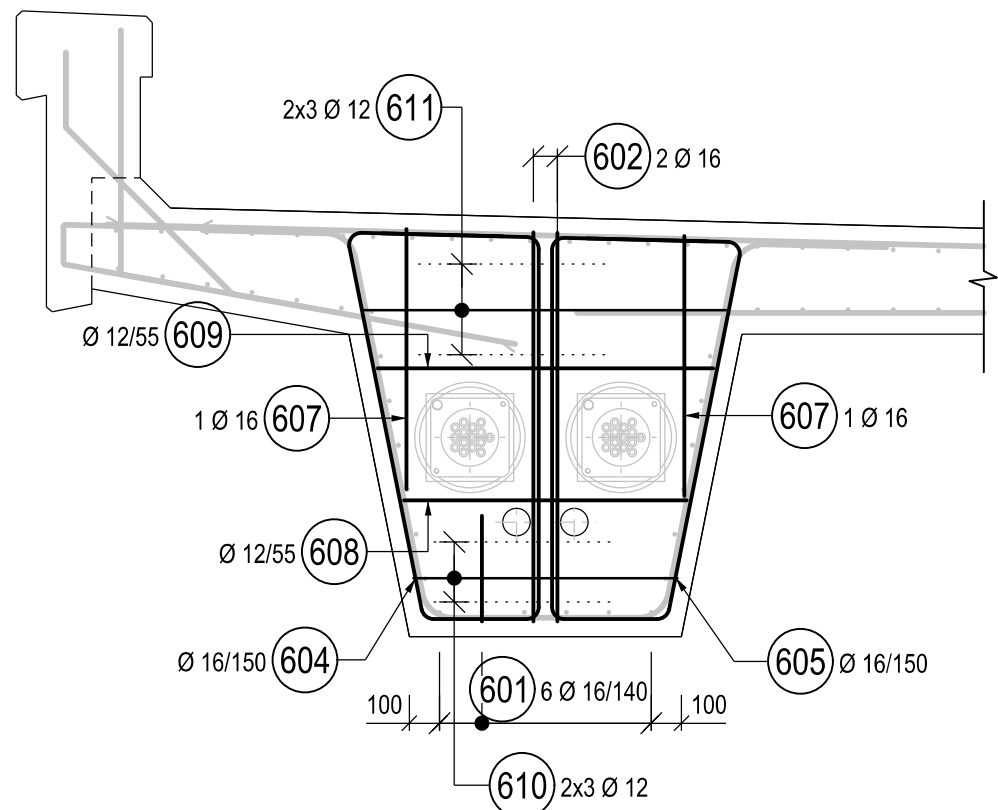
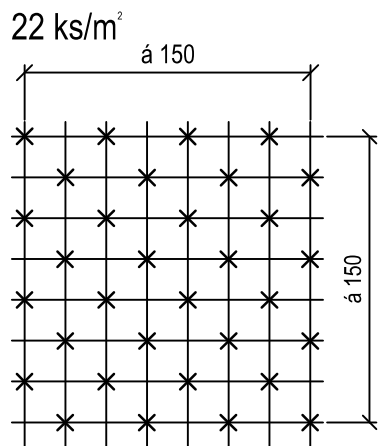


SCHÉMA ROZMÍSTĚNÍ SPON



KRYTÍ VÝZTUŽE

NOMINÁLNÍ KRYCÍ VRSTVA  $c_{nom}$  = 50 mm  
MINIMÁLNÍ KRYCÍ VRSTVA  $c_{min}$  = 40 mm

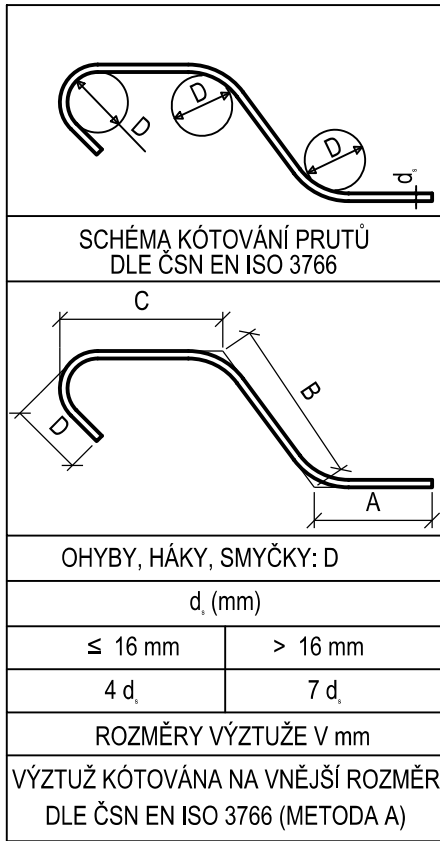
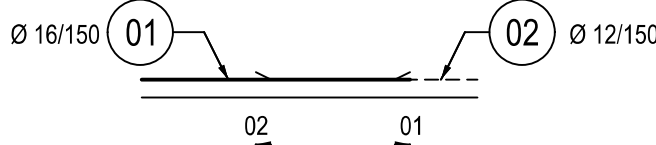


SCHÉMA ZNAČENÍ PŘESAHŮ



ČÁST D.2

VÝŠKOVÝ SYSTÉM Bpv SOUŘADNICOVÝ SYSTÉM S-JTSK

Číslo změny:	Obsah změny:	Datum změny:
00	-	-
01	-	-
02	-	-

Objednatel:	<b>SPRÁVA ŽELEZNIČNÍ DOPRAVNÍ CESTY</b>	Správa železniční dopravní cesty, s.o. Dlažďová 1003/7, 110 00 Praha 1 Stavební správa západ Sokolovská 278/1955, 190 00 Praha 9
-------------	-----------------------------------------	-------------------------------------------------------------------------------------------------------------------------------------------

Generální projektant:	<b>SUDOP PRAHA a.s.</b> Olšanská 1a, 130 00 Praha 3 tel.: +420 267 094 111 fax: +420 224 230 316 e-mail: praha@sudop.cz	Hlavní inženýr projektu: ING. MARTIN VLASÁK Garant profese: ING. MARTIN VLASÁK
-----------------------	-------------------------------------------------------------------------------------------------------------------------------------	-----------------------------------------------------------------------------------------

Středisko:	<b>SUDOP PRAHA a.s., STŘEDISKO - MOSTŮ</b>
Vedoucí střediska:	ING. DANA WÄNGLER
Odpovědný projektant SO:	ING. JAKUB GÖRINGER, Ph.D.
Vypracoval:	JIRÍ PĚNIČKA
Kontroloval:	ING. TOMÁŠ MARTINEK

Název akce:	<b>REKONSTRUKCE MOSTU V KM 41,791 TRATI TÁBOR - PÍSEK</b>	Číslo smlouvy:	17 186 209
Část:	INŽENÝRSKÉ OBJEKTY MOSTY, PROPUSTKY A ZDI SO 20-01 ŽELEZNIČNÍ MOST PŘES VD ORLÍK	Projektový stupeň:	DUSP+PDPS
Název přílohy:	VÝZTUŽ NOSNÉ KONSTRUKCE - DÍL 11	Datum:	10/2019
		Číslo části:	D.2.1.4
		Měřítko:	1:25
		Počet formátů:	8 x A4
		Číslo přílohy:	311.2

DOCUMENT L2E ÚDAJE PODLE VE ŠPŘÍTLU PŘÍSLUŠNÉ BALICOVÝ O DLOUŽKOU JEDNO ČÁSTI NEMŮŽE BÝT DLE ZÁKONA Č.121/2000 Sb. NAKOPROVÁNA NEBO JINÝM ZPŮSOBEM RUŠENO. BEZ SOULADU SUDOP PRAHA A.S.